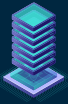




# DataPower APPLIANCE

Ihre Datenbank – neu definiert.  
Maximale Leistung, minimale Latenz.



# Produktübersicht DataPower Appliance

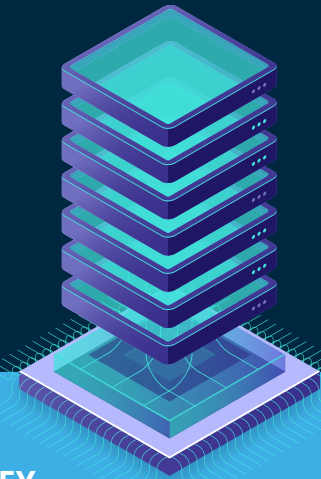
Die DBConcepts Datapower Appliance (DPA) besticht durch ihre herausragende Leistung, fortschrittliche Sicherheitsfeatures und flexible Skalierbarkeit, um den dynamischen Anforderungen moderner Geschäftsabläufe optimal gerecht zu werden. Das System bietet hohe Investitionssicherheit für technologiegetriebene Kunden, die flexibel wachsen möchten, da die Initialisierungskosten gering sind und die Umgebung jederzeit skalierbar ist.

## Downtime ist keine Option

Die DPA Compute-Nodes sind mit redundanten Komponenten gegen Ausfälle gesichert und übernehmen im Fehlerfall automatisch die Arbeit sowie die virtuellen Maschinen. Das darunterliegende Storage-System bietet neben einer Verfügbarkeit von 99.9999 % eine synchrone Replikation auf eine zweite Storage-Einheit, wodurch sowohl ein hochverfügbares (HA) Setup als auch ein desastertoleranter Betrieb gewährleistet wird. Jeder Server verfügt über integrierte proaktive Fehlererkennung und fortschrittliche Diagnosefunktionen, um eine maximale Zuverlässigkeit für Anwendungen zu gewährleisten – ohne Kompromisse bei Verlässlichkeit, Verfügbarkeit und Wartungsfreundlichkeit (RAS). Für zusätzliche Sicherheit können Kunden das Oracle Linux Betriebssystem sowie den VM-Hypervisor während des laufenden Betriebs mittels Ksplice „Zero-Down-time-Patching“ aktualisieren.

## Pure Leistung und Effizienz

Durch den Einsatz modernster Technologien, die Optimierung basierend auf über 24 Jahren Oracle-Datenbank-Erfahrung und perfekt aufeinander abgestimmten Komponenten erzielt die DPA beeindruckende Leistungswerte. Mit extrem niedrigen Latenzen von bis zu 150 µs und einem hohen Datendurchsatz über mehrere 64 Gbit-Verbindungen bringt die DPA jede Datenbank- und Prozessorleistung auf Hochtouren. Die lizenzierten Cores werden effizient genutzt, um die Investition in Oracle-Software maximal auszuschöpfen und eine optimale Performance zu gewährleisten.



## KEY FEATURES:

- ➔ Einfach, optimiert und kostengünstig
- ➔ Wirtschaftlich
- ➔ Integrierte Automatisierung und bewährte Praktiken
- ➔ Optimized by DBConcepts
- ➔ All-Flash-NVMe-Speicher zur Beschleunigung der Datenbank Leistung
- ➔ Shared Storage – beginnend mit ~ 5 TB
- ➔ Hohe Durchsatzraten
- ➔ Latenzzeiten von bis zu 150 µs
- ➔ Oracle Hard Partitioning
- ➔ Ksplice Zero-Downtime-Patching
- ➔ DBConcepts ASH Viewer
- ➔ Als CAPEX oder OPEX Variante

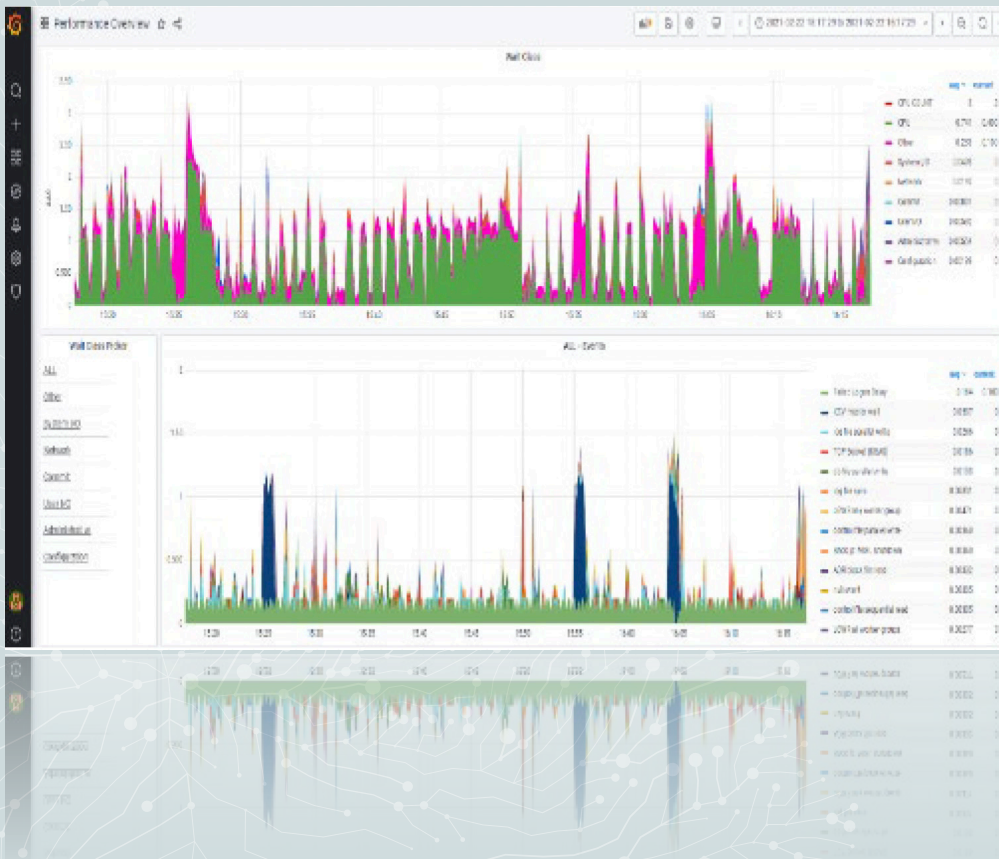


Im vollständig NVMe-basierten Speicherbereich setzen wir konsequent auf „Data Reduction“: Alle Daten werden komprimiert und dedupliziert, um Speicherplatz optimal zu nutzen und dadurch signifikante Kosteneinsparungen zu erzielen – ideal für eine effiziente Konsolidierungsplattform. Das mitgelieferte Oracle Linux Betriebssystem beinhaltet den „Unbreakable Enterprise Kernel“, der speziell von Oracle für den Einsatz mit Oracle-Lösungen optimiert und als firmeneigene Software entwickelt wurde. Alle geschäftskritischen Daten werden durchgehend verschlüsselt und können mittels SafeMode-Snapshots vor Ransomware geschützt werden. Die integrierten Storage-Funktionen sind unabhängig von der verwendeten Datenbank-Edition und somit auch für Standard-Edition- oder nicht-Oracle-Datenbanken geeignet.

### DBConcepts ASH Viewer

Die DBConcepts Datapower Appliance wird mit einem eigens von DBConcepts entwickelten Dashboard für Oracle-Datenbanken geliefert. Dieses Dashboard bietet eine ähnliche Funktionalität wie das Diagnostic/Tuning Pack und liefert detaillierte Einblicke in die Systemleistung, Sessions, SQL-IDs sowie Wait Events – alles umfassend protokolliert und übersichtlich dargestellt.

Der große Vorteil: Diese Funktion erfordert keine zusätzlichen Database Management Packs und ist auch für die Standard Edition verfügbar. Ein unverzichtbares Tool für historische Performance-Analysen und die daraus resultierenden Tuning-Maßnahmen.



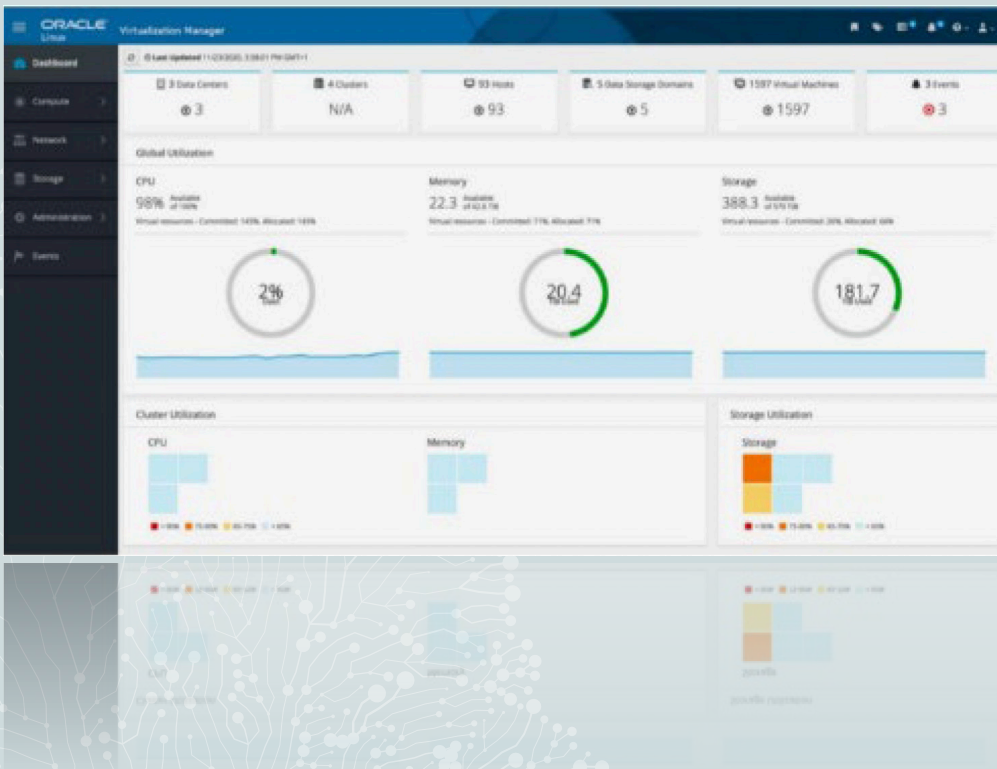
**Dashboard-Einblick:**  
Leistungsstarke  
Analyse und Tuning für  
Oracle-Datenbanken  
ohne Zusatzpakete.



### Komplettlösung durch Virtualisierung

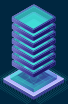
Die DPA ist ein vollständig integriertes System für den Betrieb von Datenbanken und Applikationen verschiedener Hersteller, einschließlich Speicher, Server und Netzwerkkomponenten. Zu den unterstützten Datenbanken gehören unter anderem Oracle, PostgreSQL und Microsoft SQL Server. Die DPA ermöglicht es Kunden und ISVs, Datenbank- und Anwendungs-Workloads schnell und effizient auf einer einzigen Datapower Appliance bereitzustellen. Durch die integrierte Unterstützung für Virtualisierung bietet sie zusätzliche Flexibilität, indem sie eine Isolation zwischen Datenbank- und Anwendungsinstanzen ermöglicht und somit die umfassende, voll integrierte Datenbanklösung erweitert.

Kunden und ISVs profitieren von einer Komplettlösung, die Ressourcen effizient nutzt und die Vorteile der Hard Partitioning-Lizenzierung über Oracle KVM für mehrere Workloads ausschöpft. Dies sorgt für eine optimale Nutzung der verfügbaren Infrastruktur und ermöglicht eine kosten-effiziente Lizenzierung.



#### DBConcepts Solution-In-A-Box

integriert Datenbanken, Anwendungen, Speicher, Server und Netzwerke, unterstützt Oracle, Postgres und Microsoft SQL Server.



## Oracle Hard Partitioning

Unvorhersehbare Kosten und oft auch die Angst der Lizenzüberprüfung sind tägliche Begleiter in der IT. *Ist mein Setup herstellerekonform konfiguriert? Entspricht die Anzahl der Lizenzen meiner Installation? Darf ich dieses Feature nutzen?*

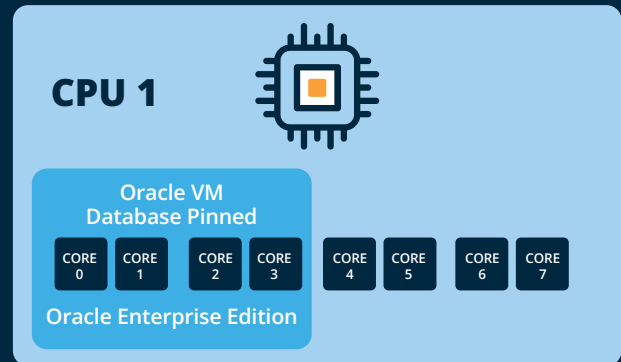
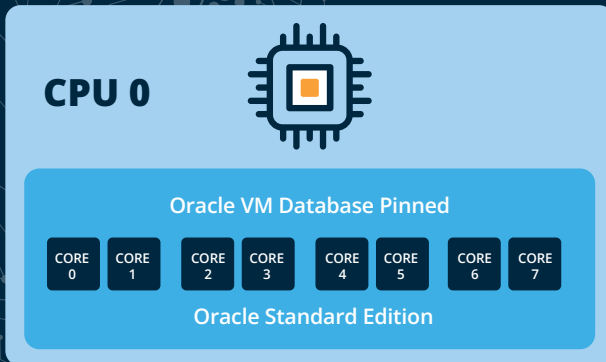
Mit der DBConcepts DPA gehören diese Unsicherheiten der Vergangenheit an: Die eingesetzten Komponenten sowie deren Wartung beinhalten das Nutzungsrecht, den Support und alle zukünftigen Updates.

Der Virtualisierungs-Layer, die VMs samt Betriebssystem, Hochverfügbarkeit, sämtliche Storage-Features und alle Management-Tools sind in der Lösung integriert.

Durch die Verwendung und Konfiguration der herstellertestifizierten „Oracle-approved hard partitioning technologies“ wird sichergestellt, dass die virtuellen Umgebungen exakt auf den Lizenzbedarf abgestimmt sind. Dies stellt gegenüber Oracle eine zertifizierte Umgebung und eine korrekte Segmentierung dar. Der entscheidende Vorteil: Es muss ausschließlich die VM als Lizenzgrenze betrachtet werden, was maximale Transparenz und Sicherheit bietet.

### PASSENDE PRODUKTE:

- ➔ Commvault
- ➔ Deep Instinct
- ➔ Fudo
- ➔ Thales Security
- ➔ MySQL
- ➔ Oracle Linux Virtualization
- ➔ Oracle Linux
- ➔ Oracle Database
- ➔ Postgres
- ➔ Varonis



### ERFORDERLICHE LIZENZEN MIT HARD PARTITIONING:

- 1 x Oracle Standard Edition 2 Processor License
- 2 x Oracle Enterprise Edition Processor License

### ERFORDERLICHE LIZENZEN OHNE HARD PARTITIONING:

- 2 x Oracle Standard Edition 2 Processor License
- 8 x Oracle Enterprise Edition Processor License

### Erweiterte Sicherheit und Compliance

Zusätzliche Sicherheitsmodule: Integration einer PAM-Lösung von Fudo, Predictive Prevention von Deep Instinct sowie Lösungen von Varonis und Thales zur Verbesserung der Sicherheit und Einhaltung der NIS2-Verordnung.

# Hardware DataPower Appliance

ARCHITECTURE	Office	Small	Medium	Large
<b>System</b>	One 2U server per system	<ul style="list-style-type: none"> <li>Two 2U servers and one 3U Storage shelf per system</li> <li>Optional second storage shelf may be added for storage expansion</li> </ul>		
<b>Prozessor</b>	2 x Intel Xeon Gold 6526Y 2.8GHz, 16C/32T	2 x Intel Xeon Gold 5416S 3,6 GHz, 16C/32T	2 x Intel Xeon Gold 6544Y 3,6 GHz, 16C/32T	2 x AMD EPYC 9374F, 3,85 GHz, 32C/64T
<b>Memory</b>	<ul style="list-style-type: none"> <li>256 GB (4 x 64 GB) per server</li> <li>Optional memory expansion to 512GB (8 x 64 GB) or 1 TB (16 x 64 GB) or 1.5 TB (24 x 64 GB) per server</li> <li>All servers must contain the same amount of memory</li> </ul>			
<b>I/O Module</b> (others upon request)	<ul style="list-style-type: none"> <li>NIC, choice of quad-port 10GBase-T card or dual-port 10/25 GbE (SFP28) card</li> <li>NIC, choice of quad-port 10GBase-T card or dual-port 10/25 GbE (SFP28) card (Optional)</li> <li>HBA, dual-port, 64 Gbit Fibre Channel</li> </ul>			
<b>Storage</b>	Internal NVME	Shared Storage		
<b>Storage Interconnect</b>	<ul style="list-style-type: none"> <li><b>Optional:</b> 64 Gbit Fibre Channel (Up to 192 ports, 64Gbps)</li> </ul>			
<b>Hardening</b>	<p>Die installierten Pakete werden auf ein Minimum reduziert, so dass keine unnötigen Pakete installiert werden:</p> <ul style="list-style-type: none"> <li>Auf den Knoten der Oracle Database Appliance werden nur wesentliche Dienste aktiviert</li> <li>Die Benutzer des Betriebssystems werden auditiert</li> <li>Sichere Konfigurationen für NTP, SSH und andere Dienste</li> </ul>			
<b>Service Processor</b>	<p>Out of Band Management bietet:</p> <ul style="list-style-type: none"> <li>Fernumleitung von Tastatur, Video und Maus</li> <li>Vollständige Fernverwaltung über Befehlszeilen-, IPMI- und Browser-Schnittstellen</li> <li>Remote-Medienfähigkeit (USB, DVD, CD und ISO-Image)</li> <li>Erweiterte Energieverwaltung und -überwachung</li> <li>Active Directory-, LDAP- und RADIUS-Unterstützung</li> <li>Direkte Umleitung virtueller Medien</li> </ul>			

## DPA Support Services

- ➔ Consulting Services
- ➔ Infrastructure as a Service
- ➔ Virtualization as a Service
- ➔ OS as a Service
- ➔ DB as a Service
- ➔ Backup as a Service

**Für weitere Informationen oder eine persönliche Beratung kontaktieren Sie uns bitte gerne!**

### DBConcepts GmbH

Alexander Popek • Senior Sales Manager  
Ares Tower • Donau-City-Straße 11 • 1220 Wien  
Telefon +43 664 80289 234

[dbconcepts.com](http://dbconcepts.com)

